

# Entsorgung von A–Z, 2024

Nur Entsorgung aus privaten Haushalten (kein Gewerbeabfall) · Beachten Sie die Öffnungszeiten der Sammelstellen.  
Unsachgemässe Entsorgung und Littering werden gemäss dem Ordnungsbussenkatalog des Polizeireglements bestraft.

Was?	Wohin?	Wann?	Wie?	Bemerkungen
<b>Aluminium</b> Getränkedosen Konservendosen	Sammelstelle: • Allmendweg (Voliere) • Güterstrasse (Migros) • Teichweg (Coop) • Zunzgerstr. (Tannenbrunn)	Montag bis Samstag, 7 – 20 Uhr	Ohne Etikette Innen sauber Boden aufgeschnitten Dosen flachgedrückt	Keine mit Alu beschichteten Papiere und Kunststoffe. Bitte nehmen Sie Rücksicht auf die Nachbarschaft und halten Sie die Benützungzeiten ein. Es ist verboten, Abfall neben die Container zu stellen.
<b>Autopneus</b> Autobatterien	Verkaufsstellen oder ortsansässige Entsorgungsfirmen	Gemäss Öffnungszeiten		
<b>Batterien</b>	Verkaufsstellen oder ortsansässige Entsorgungsfirmen	Gemäss Öffnungszeiten		Einige Batterien enthalten giftige Schwermetalle. Verwenden Sie im Haus ein Netzgerät, Sie sparen über 90% an Energie.
<b>Elektro- und Elektronikgeräte</b>	Verkaufsstellen oder ortsansässige Entsorgungsfirmen	Gemäss Öffnungszeiten		Ausgediente, elektrische Haushalt-, Büro-, Telekommunikations- und Informatikgeräte (Kaffeemaschinen, Staubsauger, Fernseher, Musikanlagen, Computer, Telefone, Fax usw.) dürfen weder mit dem Kehricht noch via Metallsammlung entsorgt werden. Die Rücknahme durch den Fachhandel erfolgt gratis.
<b>Grünabfuhr</b> Gartenabfälle, Rasenschnitt, Küchen- und Rüstabfälle	Haus-zu-Haus Sammlung	8. Januar, 22. Januar, 5. Februar, 19. Februar, 4. März bis 25. November wöchentlich (ausser Festtage), 9. Dezember	Grünabfälle am Abholtag bis 7 Uhr bereitstellen (Bündel, Körbe, Harassen, Grüncontainer). <b>Küchen- und Rüstabfälle (keine gekochten Speiseabfälle, kein Fleisch) können auch im Biosäcklein im Container deponiert werden.</b> Diese sind im Detailhandel erhältlich Mit erforderlichen Gebührenmarken versehen.	Kompostierkurs organisiert durch den Gartenbauverein: Samstag, 20. April, 13.30 – 15.30 Uhr, Hof Horen, Zunzgen Anmeldung beim Gartenbauverein erforderlich unter: 061 971 61 12 Pflanzentauschbörse Samstag, 4. Mai, 10 – 12 Uhr vor der Bibliothek Sissach
<b>Invasive Neophyten</b>	Mulde im Gemeindewerkhof	1. Mai bis 31. Oktober	<b>Transportieren Sie die Neophyten geschlossen</b> , um eine Verschleppung zu vermeiden. In der Mulde darf nur das Pflanzenmaterial ohne Verpackung deponiert werden.	Invasive Neophyten gehören nicht in die Grünabfuhr. Alle Informationen zur Handhabung finden Sie in der Praxishilfe Neophyten des Kantons BL
<b>Gifte, Chemikalien</b> Farben, Lösungsmittel	Verkaufsstellen oder ortsansässige Entsorgungsfirmen	Gemäss Öffnungszeiten	Nach Möglichkeit in Originalverpackung zurückgeben	Farb- und Lackreste, Klebstoffe, Lösungs- und Reinigungsmittel, Pflanzen- und Holzschutzmittel, Säuren, Laugen, übrige Chemi- kalien, Spraydosens.
<b>Glas</b>	Sammelstelle: • Allmendweg (Voliere) • Güterstrasse (Migros) • Teichweg (Coop) • Zunzgerstrasse (Tannenbrunn)	Montag bis Samstag, 7 – 20 Uhr	Nach Farben trennen, im Zweifelsfall grün <b>Ohne Verschlüsse</b> Kein Flach-, Fenster-, Matt- und Opalglas; dies gehört in den Hauskehricht <b>Keine Tonwaren, kein Porzellan, keine PET Flaschen</b>	Bitte nehmen Sie Rücksicht auf die Nachbarschaft und halten Sie die Benützungzeiten ein. Es ist verboten, Abfall neben die Container zu stellen.
<b>Häckseldienst</b>	Von Garten zu Garten	5. Februar, 4. März, 8. April, 6. Mai, 23. September, 21. Oktober, 25. November	Anmeldung bis Freitag, 12 Uhr vor dem Häckseltag auf der Gemeindeverwaltung (Tel. 061 976 13 00), CHF 20.– für 10 Min., plus CHF 3.– für jede zusätzliche Minute	Es kann nur Baum- und Strauchschnitt gehäckselt werden (kein Cotoneaster). Übriges Material direkt kompostieren oder in die Grünsammlung geben.
<b>Hauskehricht</b> (auch Hauskehricht Gewerbe)	Haus-zu-Haus-Sammlung  oder Entsorgungsfirma REWAG AG mit Prepaid-Karte	Jeweils am Dienstag nördlich der Hauptstrasse (Richtung Fluh), am Freitag südlich der Haupt- strasse (Richtung Zunzgen) inklusive Hauptstrasse <b>Hauskehricht Ersatztoren</b> Freitag: 29.4 Karfreitag keine Abfuhr / Ersatztour: Gründonnerstag 28.3	Übliche Haushaltsabfälle in Kehrichtsäcken Maximalabmessungen von Einzelstücken siehe Rückseite des Abfallkalenders <b>Mit der erforderlichen Gebührenmarke versehen</b>  Mit Prepaid-Karte, Abrechnung nach dem Gewichtsprinzip	Kehrichtsackdeponie wenn immer möglich erst am Morgen des Abfuhrtages – jedoch bis 7 Uhr – und nicht bereits am Vortag. Abfallsäcke, die nicht mitgenommen wurden, können über den Pi- kettendienst der Firma Saxer AG, Tel. 061 332 00 22 gemeldet werden.  Die Prepaid-Karte muss bei der Autogesellschaft Sissach-Eptingen bestellt werden und kann über den QR-Code beim Entsorgungs- container aufgeladen werden.
<b>Inertstoffe</b> (Kleinstmengen von Eternit Keramik und Ton)	Ortsansässige Entsorgungsfirmen	Gemäss Öffnungszeiten		
<b>Karton</b>	Ortsansässige Entsorgungsfirmen	Gemäss Öffnungszeiten		
<b>Kinderkleiderbörse</b>	Kinderkleiderbörse Sissach, MZH Bützenen  oder Kinderkleiderbörse Pumperniggel	Frühlingsbörse: Samstag, 13. April Herbstbörse: Samstag, 19. Oktober Gemäss Öffnungszeiten	In sauberem und einwandfreiem Zustand	Auch Kindervelos, Kinderwagen, Auto- und Velositze und Baby- Zubehör werden angenommen und verkauft. Kontaktadresse zum Lösen einer Kunden-Nummer: kinderkleiderboerse.sissach@gmail.com
<b>Kleider</b> Schuhe Textilien	Sammelstelle: • Allmendweg (Voliere) • Teichweg (Coop) • Zunzgerstrasse (Tannenbrunn)	Montag bis Samstag, 7 – 20 Uhr	Saubere, noch tragbare Kleider und Schuhe (paarweise zusam- men gebunden), Tisch-, Haushalt- und Bettwäsche, Gürtel, Taschen, Daunebettwaren, Stofftiere.	Bitte nehmen Sie Rücksicht auf die Nachbarschaft und halten Sie die Benützungzeiten ein. Es ist verboten, Abfall neben die Container zu stellen.
<b>Kunststoffe (verschiedene)</b> • Lebensmittelverpackungen • Folie aller Art • Plastikflaschen aller Art • Tiefziehschalen • Verpackungen aus Verbundstoffe • Eimer, Töpfe, Boxen, Dosen, Tuben • PET-Verpackungsmaterial • Getränkekarton	Waser Entsorgung AG	Gemäss Öffnungszeiten	Nur offizielle Sammelsäcke benutzen.  Sammelgut muss nicht ausgewaschen werden, grob gereinigt (löffel- oder besenrein) reicht.	
<b>Kühlgeräte</b>	Verkaufsstellen oder ortsansässige Entsorgungsfirmen	Gemäss Öffnungszeiten		Kühlfülligkeit (Freon) und Isolation werden entnommen und wiederverwertet. Helfen Sie mit, die Ozonschicht zu schützen! Die Rücknahme durch den Fachhandel erfolgt gratis. Für den Abtransport von Grossgeräten kann eine Gebühr erhoben werden.
<b>Leuchtstofflampen</b>	Verkaufsstellen oder ortsansässige Entsorgungsfirmen	Gemäss Öffnungszeiten	Neonröhren unzerstört, übrige Lampenformen unzerstört nach Möglichkeit in Originalverpackung.	90% der Lampenbestandteile, insbesondere Quecksilber, können wiederverwendet werden.
<b>Mäuseschwänze</b>	Sammelstelle im Gemeindewerkhof	Mittwoch, 24. April 2024, 16.30 – 17 Uhr Mittwoch, 16. Oktober 2024, 16.30 – 17 Uhr		
<b>Medikamente</b>	Verkaufsstellen	Gemäss Öffnungszeiten	Nach Möglichkeit in Originalverpackung zurückgeben	Auch alle quecksilberhaltigen Abfälle (z.B. Thermometer) und Gifte der Giftklasse 1.
<b>Metalle</b>	Ortsansässige Entsorgungsfirmen	Gemäss Öffnungszeiten	Fremdmaterialien müssen entfernt werden	Nur Gegenstände aus reinem Metall oder Globaluminium wie z.B. Velo-, Autofelgen, Pfannen, Vorhangschienen usw.
<b>Möbel, Geschirr, Kleider</b>	Brockenstube Nikodemus Bahnhofstrasse 18	Gemäss Öffnungszeiten	In sauberem und einwandfreiem Zustand	Nur Brauchbares, für das Sie keine Verwendung mehr haben. Brockenstube Nikodemus holt die Sachen auch bei Ihnen ab.
<b>Öle</b>	Ortsansässige Entsorgungsfirmen	Gemäss Öffnungszeiten	Kleinstmengen	Öle gehören nie in die Kanalisation!
<b>Papier</b>	Haus-zu-Haus-Sammlung durch die Sekundarschule Kreis Sissach oder ortsansässige Entsorgungsfirmen	13. März, 12. Juni, 18. September, 11. Dezember	Papierbündel am Abholtag bis 7.30 Uhr bereitstellen Sauber mit Schnüren gebündelt <b>Keine Säcke und keinen Karton verwenden</b>	Telefonnummer während der Papiersammlung 077 496 55 33
<b>PET Getränkeflaschen</b>	Verkaufsstellen oder ortsansässige Entsorgungsfirmen	Gemäss Öffnungszeiten	«Luft raus, Deckel drauf!». Zusammengedrückte Flaschen schaf- fen dreimal mehr Platz im Sammelbehälter. Nur Verpackungen mit dem offiziellen PET-Recycling-Signet.	PET Getränkeflaschen werden dem Recycling zugeführt.
<b>PE Kunststoffflaschen</b>	Verkaufsstellen oder ortsansässige Entsorgungsfirmen	Gemäss Öffnungszeiten	«Luft raus, Deckel drauf!». Zusammengedrückte Flaschen schaf- fen dreimal mehr Platz im Sammelbehälter. Nur Verpackungen mit dem offiziellen PE-Recycling-Signet.	Diverse Detailhändler sammeln Verpackungen für Milchprodukte aus PE sowie Kunststoff-Hohlkörper, d.h. auch Hygiene- und Waschmittelflaschen.
<b>Sperrgut</b>	Haus-zu-Haus-Sammlung (zusammen mit dem Hauskehricht)	Jeweils am Dienstag nördlich der Hauptstrasse (Richtung Fluh), am Freitag südlich der Hauptstrasse (Richtung Zunzgen) inkl. Hauptstrasse	Sperrgut ordentlich deponiert Maximale Grösse siehe Rückseite des Abfallkalenders <b>Mit 3 Gebührenmarken versehen</b>	Als Sperrgut gelten brennbare Gegenstände, welche im Kehrichtsack nicht Platz haben. Frühstens am Vorabend an die Strasse stellen.
<b>Styropor</b>	Ortsansässige Entsorgungsfirmen	Gemäss Öffnungszeiten		
<b>Tierkadaver</b>	Sammelstelle im Gemeindewerkhof	Montag bis Donnerstag: 11.30 – 11.45 Uhr / 13 – 13.15 Uhr / 16.30 – 17 Uhr Freitag: 11.30 – 11.45 h / 13 – 13.15 h / 16 – 16.30 h	In Plastiksäcken oder gemäss Auskunft Telefon 061 976 13 40	Vor der Ablieferung ist am Schalter der Gemeindeverwaltung die Gebühr zu entrichten. Kleintiere unter 1 kg sind kostenlos (Vögel, Hamster etc.).
<b>Weihnachtsbäume</b>	Haus-zu-Haus-Sammlung	Mittwoch, 10. Januar		

## Weitere Auskünfte erhalten Sie bei:

- Gemeindeverwaltung Sissach, Bahnhofstrasse 1: Tel. 061 976 13 00
- Gemeindewerkhof Sissach, Wuhweg 37: Tel. 061 976 13 40
- Anton Saxer AG, Pratteln (Grünabfuhr): Tel. 061 332 00 22
- Gartenbauverein (kompostieren im Hausgarten): Tel. 061 971 61 12
- Bestellung Prepaid-Karte bei Autogesellschaft Sissach-Eptingen (Hauskehricht): Tel. 062 29 16 66  
Aufladung über den QR-Code beim Entsorgungscontainer
- Ortsansässige Entsorgungsfirmen: Recyhof REWAG AG: Tel. 061 973 99 70 oder Waser Entsorgung AG: Tel. 061 263 14 14
- Kantonales Amt für Umweltschutz und Energie, Auskünfte zu Umwelt- und Abfallfragen: Tel. 061 552 51 11

## Hinweise auf der Rückseite beachten



## Kehricht mit Gebührenmarke

Privathaushalte müssen ihre Abfälle in Kehrichtsäcken oder Sperrgut mit entsprechender Anzahl Gebührenmarken vor dem Haus bereitstellen. Bei Mehrfamilienhäusern und grösseren Überbauungen können die Säcke mit Gebührenmarken in Sammelcontainern bereitgestellt werden. Es werden Kontrollen durchgeführt.

### Verkauf Hauskehricht- / Sperrgut-Gebührenmarken

Es gelangen nur ganze Bogen zum Verkauf: CHF 9.60 / Bogen à 6 Stk.

### Hauskehricht

Jeder Abfallsack muss mit der entsprechenden Zahl an Gebührenmarken versehen werden.

- 17 Liter (1/2 Marke)
- 35 Liter (1 Marke)
- 60 Liter (2 Marken)
- 110 Liter (3 Marken)

### Kleinsperrgut

Für das Sperrgut sind wie beim 110-Liter-Sack drei Gebührenmarken pro Gegenstand erforderlich. Dieses kann der normalen Hauskehrichtabfuhr mitgegeben werden.

- Maximal 100 x 50 x 50 cm gross (Matratzen bis 100 x 200 cm)
- Maximal 30 Kilogramm schwer

### Verkaufsstellen für Gebührenmarken

- Gemeindeverwaltung
- avec-shop im Bahnhof
- Spar Tankstelle
- Bergladen Dietisberg
- Claro-Weltladen
- Wohlfühlcafé
- Coop
- Denner
- Drogerie Berger
- Migros
- Milchhüsli (Treffpunkt)

### Prepaid-Karte für Hauskehricht (Entsorgungsfirma REWAG)

Die Prepaid-Karte muss bei der Autogesellschaft Sissach-Eptingen (Tel: 062 299 16 66) bestellt werden und kann über den QR-Code beim Entsorgungscontainer aufgeladen werden.



## Kunststoffe in Sammelsäcken

Die verschiedenen Kunststoffe können im offiziellen Sammelsack gesammelt und beim lokalen Entsorger, der Waser AG an der Gewerbestrasse 5a, abgegeben werden.

### Verkauf Kunststoffsammelsäcke

Es gelangen nur ganze 60l-Rollen (10 Sammelsäcke) zum Verkauf: CHF 25.50/Rolle

### Verkaufsstellen für Kunststoffsammelsäcke

- Gemeindeverwaltung
- avec-shop im Bahnhof
- Spar Tankstelle (Hauptstr 138)
- Bergladen Dietisberg
- Claro-Weltladen
- Coop
- Drogerie Berger



## Grün- und Bioabfall offen oder im Container

Grünabfälle können offen bereitgestellt werden (Bündel, Körbe, Harassen) und müssen frei sein von Fremdstoffen wie Plastik, Glas oder Metallen (Draht). Zudem müssen sie mit einer Grünabfuhr-Gebührenmarke versehen sein. Preis: CHF 2.– pro 60 Liter Grüngut

Küchen- und Rüstabfälle (keine gekochten Speiseabfälle, kein Fleisch) können auch im Biosäcklein im Container deponiert werden. Diese sind im Detailhandel erhältlich.

### Verkauf der Gebührenmarken (Einzelvignette für Bündel, Körbe, Harassen)

Es gelangen nur ganze Bogen in den Verkauf:

- Grünabfuhr-Gebührenmarke (Einzelmarke) 60 Liter CHF 10.– / Bogen à 5 Stk.
- Grünabfuhr Container 600 / 800 Liter CHF 100.– / Bogen à 5 Stk.

### Verkauf der Gebührenmarken (Jahresvignette für Container)

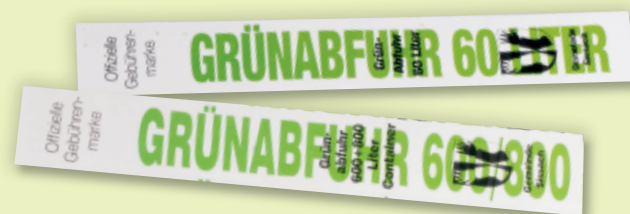
Container und Volumen Preis (1. Jan. bis 31. Dez.)

- 140 Liter CHF 54.–
- 240 Liter CHF 81.–
- 800 Liter CHF 225.–

Ein Bezug unter dem Jahr wird pro Rata verrechnet, dieser ist bar zu bezahlen.

Bei Wegzug oder Einstellen der eigenen Sammlung erfolgt keine Rückerstattung.

Weitere Details finden Sie auf dem Flyer oder auf [www.sissach.ch](http://www.sissach.ch)



Auf [www.sissach.ch](http://www.sissach.ch) unter der Rubrik Verwaltung / Abfall finden Sie alles zum Thema Abfall und Recycling.

**E-Mail Terminerinnerungs-Dienst:** Sie können sich die Termine für die Abfallsammlungen (Altpapier, Häckseldienst, Christbaumeinzug etc.) per E-Mail zustellen lassen. Um diesen Terminerinnerungs-Dienst zu abonnieren, registrieren Sie sich unter My Services auf der Startseite (Kopfzeile) ganz oben.

Wo entsorge ich was? · How do I dispose of different types of rubbish? · Où jeter quels déchets? · Dove smaltire che cosa? · Çfarë hidhet ku? · Onde elimino o quê? · Gdje šta odlažem? · Cómo elimino cada uno de los residuos? · Nerede ne bertaraf edilir?

Auf [www.baselland.ch/amt-fuer-migration](http://www.baselland.ch/amt-fuer-migration) finden Sie eine Erklärung auf den Seiten 14 und 15 der mehrsprachigen Willkommensbroschüre.

